



# LANCEMENT: Projet Société à Mission Europe

## LE PROJET EST LANCÉ

Le **6 février 2026**, le projet de recherche-action Société à mission Europe a été officiellement lancé sur le site minier de **Wallers-Arenberg**, à l'Université Polytechnique Hauts-de-France.

**Pourquoi à Wallers Arenberg ?** Parce que c'est un ancien territoire minier, riche en patrimoine et en histoire pour la région et le pays.



**Matthieu Caron et Stéphane Vernac**  
Porteurs du projet



**Armand Hatchuel**

## LES AMBITIONS

La société à mission française constitue une innovation juridique majeure introduite par la loi Pacte de 2019. Quinze ans après l'émergence de cette réflexion en France, et sept ans après son inscription dans le droit positif, le projet **Société à Mission Europe** ambitionne d'ouvrir une nouvelle étape de recherche et d'expérimentation.

Il s'agit d'élargir l'analyse, jusqu'ici principalement nationale, à l'échelle des territoires et de l'Europe, afin d'en évaluer les effets concrets, d'en **identifier les forces et les limites, et d'explorer les conditions de sa diffusion** et de son appropriation par les acteurs économiques et institutionnels. Conçu comme un « **acte II** » de la société à mission, le projet vise à mobiliser, à cette nouvelle échelle, des acteurs académiques, économiques et politiques autour des modèles d'entreprise orientés par une raison d'être et des objectifs sociaux et environnementaux.

Le projet est soutenu par le Fonds européen de développement régional (**FEDER**) et la **région Haut de France** l'un des principaux instruments de la politique de cohésion de l'Union européenne. Le FEDER a pour mission de renforcer la **cohésion économique, sociale et territoriale** en soutenant l'innovation, la recherche, la transition écologique et le développement des territoires.

**Durée du projet : 3 ans (2025–2028)**



**RÉUNIR POUR RÉFLÉCHIR**

Dès son lancement, le projet Société à mission Europe assume une ambition forte : **faire dialoguer les monde de la recherche et de l'entreprise**. La journée a réuni chercheurs de disciplines juridiques, économiques, managériales et philosophiques, entreprises engagées ou en réflexion, acteurs institutionnels et politiques, les partenaires du projet, ainsi que des étudiants. Cette diversité de profils est **au cœur de la démarche de recherche-action** portée par **Société à mission Europe**, qui vise à croiser savoirs académiques, expériences de terrain et enjeux opérationnels dans une réflexion collective, ouverte et pluraliste sur l'avenir de l'entreprise en Europe.

**Emery Jacquillat:**

“

*Faisons de l'Europe  
un continent à mission*

”


**DES ATELIERS DE RÉFLEXION**
**◆ Dynamiques territoriales et nationales de la société à mission**

Comment le modèle se diffuse-t-il concrètement en France et dans les territoires ? Quels freins, quels leviers, quelles pratiques inspirantes ? Cet atelier a permis de croiser retours de terrain, analyses académiques et perspectives d'action, **avec un focus particulier sur les Hauts-de-France comme territoire-laboratoire**.

**◆ Purpose-driven companies : vers une approche européenne ? (atelier en anglais)**

À partir de comparaisons européennes, cet atelier a interrogé la possibilité — et les conditions — d'un modèle commun d'entreprise orientée vers l'intérêt social et environnemental. Les échanges ont porté sur **le langage, les cadres juridiques, la crédibilité des engagements et les formes possibles de coopération à l'échelle européenne**.





# La journée en deux images clés, ancrées dans l'histoire du site minier

## LA PIOCHE, LA PELLE, L'ECHELLE D'EMERY JACQUILLAT

*Les outils du projet de recherche-action :*



**LA PIOCHE** pour creuser jusqu'aux origines du modèle. Comprendre comment la société à mission s'est enracinée dans l'économie, notamment dans les territoires. Aller à la racine, là où les engagements prennent vie.

**LA PELLE** pour répandre les terreaux fertiles en Europe.



**L'ECHELLE** pour inventer une voie européenne défendant une vision de l'économie réconciliant l'entreprise et le vivant.



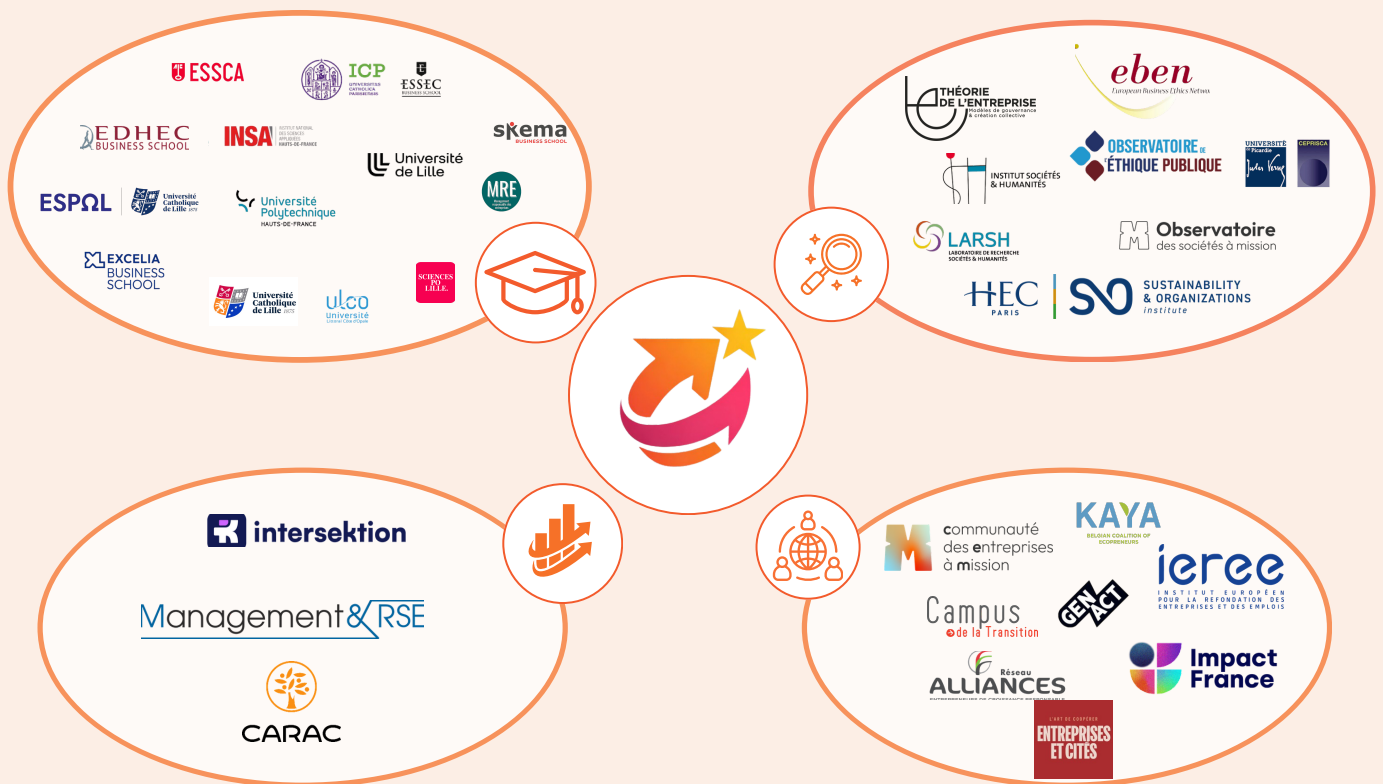
## LA PIERRE DE YVAN VEROUGSTRAETE

*“On ne sait pas de quel côté de  
la falaise la pierre va tomber”*

En propos introductif de cette journée, Yvan Verougstraete, eurodéputé et président du parti Les Engagés, a tenu à rappeler que nous sommes proches d'une rupture. **Chaque geste, chaque voix, chaque mot comptera pour faire basculer la pierre du bon côté.**



# NOS PARTENAIRES



## PROPOS DE MICHEL ANDIGNAC, DIRECTEUR GÉNÉRAL DE LA CARAC, CO-FINANCEUR DU PROJET

« La question qui se pose donc à nous est la suivante : **l'Europe peut-elle proposer un modèle singulier, fondé sur son histoire, ses traditions, son attachement à l'intérêt général, à la protection des parties prenantes et au temps long ?**

C'est précisément ce que ce projet cherche à explorer. **Et c'est pour cela que la CARAC a souhaité y prendre toute sa part.»**





# ET MAINTENANT ?



Après ce lancement, le projet entre désormais dans sa phase opérationnelle. Sur trois ans, il donnera lieu à un programme ambitieux de recherche-action, articulant **productions scientifiques, outils opérationnels et événements collectifs.**

## LES PRODUCTIONS PRÉVUES

**16** **PRODUCTIONS**  
Scientifique et  
opérationnelles

**7** **OUVRAGES**  
Dont 1 ouvrage de  
synthèse

**6** **ÉTUDES**

**16** **ÉVÉNEMENTS**

**2** **CARTOGRAPHIES**

**1** **THÈSE**

**REJOIGNEZ NOUS POUR CONTRIBUER  
SCIENTIFIQUEMENT...**



## LES GROUPES DE TRAVAIL CRÉÉS



**Groupe 1 : Hauts-de-France**  
Étudier l'implantation et les impacts des sociétés à mission sur un territoire à forte histoire sociale et industrielle.

**Groupe 2 : France**  
Analyser le dispositif juridique français et ses effets sur la gouvernance et la performance des entreprises.



**Groupe 3 : Europe**  
Explorer les conditions d'émergence d'un modèle européen de purpose-driven company.

## SAVE THE DATE: WEBINAIRE - ATELIER



**Atelier 1 -  
Territoires**

**9 mars**

**17h30**



**Atelier 2 -  
National**

**10 mars**

**17h30**



**Atelier 3 -  
Europe**

**13 mars**

**12h00**

REJOIGNEZ LES & INSCRIVEZ-VOUS DANS LA RÉFLEXION !





## ILS PARLENT DE NOUS :

UN PROJET DE « SOCIÉTÉ À MISSION » EUROPÉENNE  
LANCÉ POUR IMAGINER UN  
MODÈLE D'ENTREPRISE ALTERNATIF

WALLERS-ARENBERG, BERCEAU DU PROJET  
SOCIÉTÉ À MISSION EUROPÉENNE

SOCIÉTÉ À MISSION EUROPÉENNE : LES HAUTS-  
DE-FRANCE COMME TÊTE DE PONT

## SAVE THE DATE :

**SUMMER SCHOOL - 25 ET 26 JUIN 2026**

Pour vous inscrire à nos différents ateliers cliquez en-dessous :



**carenews**  
Le média des acteurs de l'engagement

**la  
Gazette**  
France

**mediatico**  
Le média de l'économie sociale et solidaire

Suivez nous sur LinkedIn  
at **@Societe à mission  
Europe**

Notre présence sur le site  
du LARSH : [lien vers le site.](#)